

スタッフエクスプレス 導入研修 キックオフミーティング

株式会社エスアイ・システム

本番運用まで

スタッフエクспレスを本番運用を開始するまでのSTEPは、以下となります。

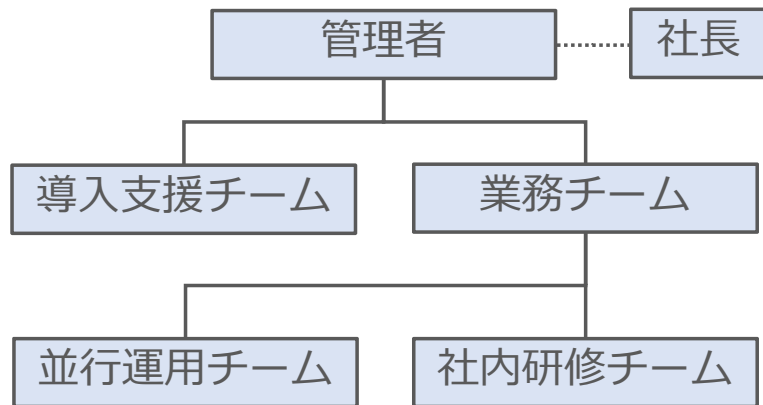
STEP	概要	内容
0	キックオフ説明会	本日のキックオフ説明会を実施して、本番運用までの具体的な活動スケジュールを理解します。
1	体制組成	本番運用までを推進する体制を検討します。チームを組成してメンバーを任命します。
2	スケジュール策定	本番運用までの大日程のスケジュールを策定し共有します。
3	導入研修	導入研修（動画研修、宿題実施、研修MTG）を実施します。
4	業務運用検討	導入研修を進めながら、どのような業務運用としていくかを設計します。
5	データ移行	本番運用するためにデータの移行計画を立案し実施します。
6	帳票準備	標準レイアウト確認して、オリジナルのレイアウトとする場合に設計・設定します。
7	並行運用	スタッフエクспレスに切り替えを行う前に現状運用と並行を実施します。
8	社内研修	スタッフエクспレスを操作するメンバーに運用・操作方法を指導します。
9	本番運用	本番運用を開始します。

本番運用まで

～ STEP 1 : 体制組成 ～

前述のとおり、スタッフエクスプレスの本番運用までにはSTEP 1～9があります。すべての役割を1名でこなすことは簡単なことではありません。そのため**体制を組成**して、チームとして本番運用まで推進していくことをお勧めしています。どのような役割を持つ体制とするかを検討します。メンバーには、**プロジェクトを推進していくキーとなる方にご参画**いただくことをお勧めいたします。

体制図(案)



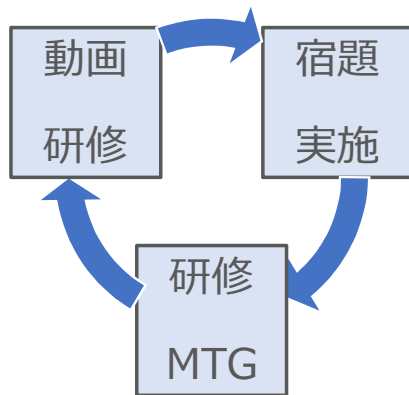
役割	内容
管理者	責任者としてリーダーシップを発揮していただきます。スケジュール策定(STEP 2)、スケジュール進捗管理、発生する課題整理と意思決定、リスク対策、本番切替え判定の最終意思決定(STEP 9)を行います。経営者からの協力を得ることも重要となります。
導入支援チーム	ITリテラシーの高い方にご参画いただき、スタッフエクスプレスのインストールをはじめ、データ移行(STEP 5)、帳票準備(STEP 6)を行いスタッフエクスプレスを利用できる環境をサポートします。
業務チーム	業務に精通している方にご参画いただき、運用検討します。(STEP 4)
並行運用チーム	現状のシステム等とスタッフエクスプレスでの並行運用を推進して、比較検証します。(STEP 7)
社内研修チーム	社内研修の計画・実施を担当します。(STEP 8)

本番運用まで

～ STEP 3 : 導入研修 ～

導入研修は、①動画研修、②宿題実施、③研修ミーティング（以下研修MTG）のサイクルを回していきます。このサイクルを回していくことが、知識の習得と理解を深める上で重要となります。

導入研修サイクル



導入研修サイクル	内容
①動画研修	機能・操作方法の基礎、運用検討ポイントを収録した動画（イーラーニング）がありますので、ご覧いただき基礎的な理解を深めてもらいます。
②宿題実施	お客様が動画研修を視聴しながら実操作（ハンズオン）でデータを入力していただけます。入力するデータは、本番運用で使用するデータ整備、入力練習用の登録があります。
③研修MTG	お客様と当社が定期的な研修MTGを行います。 （①動画研修、②宿題実施を前提としたMTGとなりますので、確実に実施していただきますようお願いいたします。STEP2のスケジュール策定次第、研修MTGの希望日時をお早めに教えていただけますようお願いいたします。） 研修MTGでは、機能・操作方法の応用ならびに補足説明、質疑応答、運用相談などをお受けいたします。 研修MTGを通して、お客様とインストラクター（サポートセンター）がコミュニケーションを図り、関係を育みます。